

DAHUA CAFW480CN36 - CAMARA BULLET/ 700TVL/ LUZ IR 15 MTS/ SONY EFFIO/ LENTE FIJO 3.6MM /EXTERIOR IP66/12VDC



La CAFW480CN36 es una cámara de seguridad con una resolución Alta que cuenta con CCD 1/3" Sony EXview HAD II. Ofrece una buena calidad de imagen para una vigilancia completa.

La cámara CAFW480CN36 cuenta con una Alta Resolución de 700 líneas de TV proporciona una imagen sin parpadeos y una iluminación mínima de 0.02Lux con esto se obtienen imágenes mas claras en condiciones de poca luz.

Funciones Principales:

- Funcion Dia y Noche.
- Balance Automatico de Blancos.
- Control Automatico de Ganancia.
- Compensacion de Contraluz.

La cámara CAFW480CN36 También ofrece una gama alta de funciones como el Control de Auto Ganancia (AGC) , Compensación de Luz Trasera (BLC) , Balanceo Automático de Blancos (AWB) e integra IR Leds Infrarrojos para una vision nocturno de 5m~10m de distancia

La cámara CADW480CN36 cuenta con IP66 (Indice de Proteccion: clasifica los diferentes grados de protección aportados a los mismos equipos por los contenedores que resguardan los componentes).



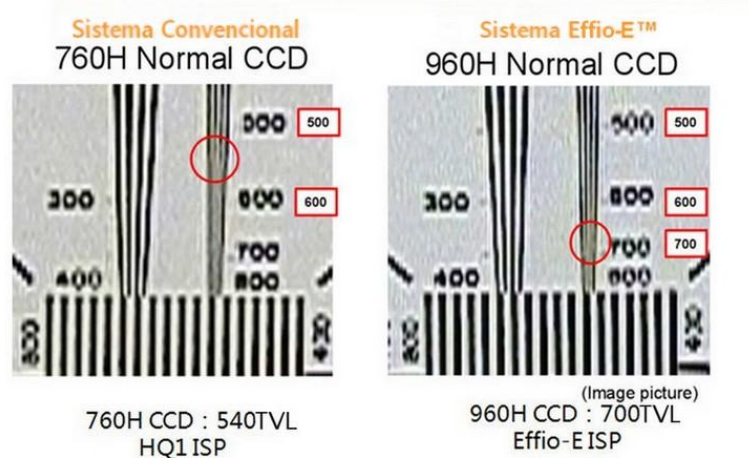
Que es el DSP Sony Effio?

En el ámbito de la cámara de seguridad, la visibilidad es la más importante. Por lo tanto, una mayor resolución y alta sensibilidad también son muy demandados en cámara de circuito cerrado de televisión, principalmente.

"Effio" de la serie proporcionará 700 líneas de TV de resolución horizontal mediante la combinación con el sensor de imagen CCD 1/3" Sony EXview HAD II y varias funciones avanzadas de nueva generación. Sony produce la innovación circuito cerrado de televisión con usted.

"Effio" es un procesador de señal de Sony que maneja la reproducción en color de alta resolución para la cámara de seguridad.

Diferencia en las líneas de televisión de una cámara **convencional** y una cámara **Effio-E**, como pueden observar las líneas de televisión de una cámara effio están más juntas, lo que permite tener una mejor calidad de imagen y mejor nitidez.



El balance de blancos (AWB) es un ajuste de la cámara que sirve para equilibrar los colores básicos.

La cámara registra unos colores en función de la iluminación que haya. Con luz natural, hay equilibrio entre los tres colores básicos, sin embargo, si hablamos de luz artificial, dependiendo del tipo de bombilla que utilicemos nos dará unos tonos más cálidos o más fríos.





Características Principales:

- **1/3" SONY EXview HAD CCD II y Effio-E DSP.**
- **Alta Resolución de 700TVL(Color).**
- **Min. Iluminación de 0.02Lux@F1.2, 0Lux(IR On).**
- **Incluye IR LEDs (10m).**
- **IP66 para Exterior.**
- **DC12V (Fuente no Incluida)**
- **No Incluye Soporte**